

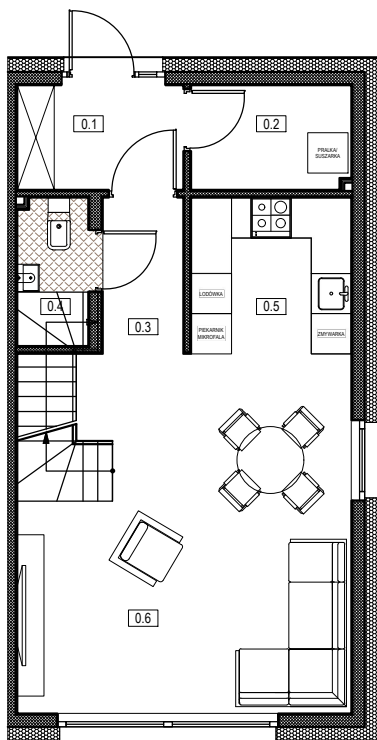
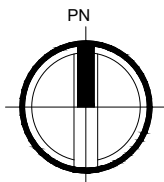
LOKAL D

Ulica Stanisława Lema 23B
74-100 Gryfino

Powierzchnia lokalu **83,57 m²**
Powierzchnia kl. Schodowej **3,30 m²**
POWIERZCHNIA RAZEM 86,87 m²



RZUT LOKALU



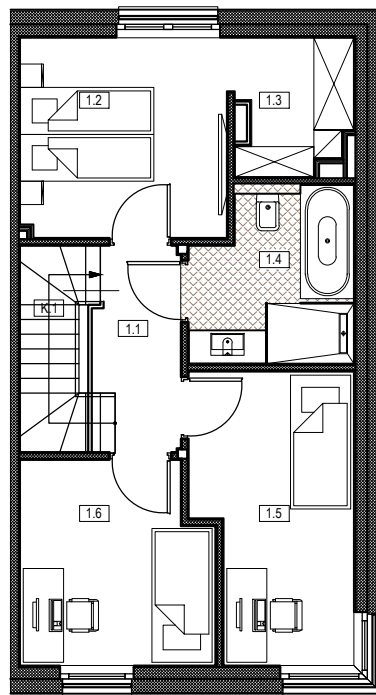
PARTER

ZESTAWIENIE POMIESZCZEŃ PARTERU

0.1	Przedsiónek	3,87 m ²
0.2	Kotłownia	3,70 m ²
0.3	Hall	2,80 m ²
0.4	Łazienka	2,31 m ²
0.5	Kuchnia	5,57 m ²
0.6	Salon	24,37 m ²

RAZEM 42,62 m²

Powierzchnia przynależnej działki 232 m²



PIĘTRO

ZESTAWIENIE POMIESZCZEŃ PIĘTRA

K.1	Klatka schodowa	3,30 m ²
1.1	Hall	4,08 m ²
1.2	Pokój 2-osobowy	9,20 m ²
1.3	Garderoba	3,55 m ²
1.4	Łazienka	5,97 m ²
1.5	Pokój 1-osobowy	9,70 m ²
1.6	Pokój 1-osobowy	8,45 m ²

RAZEM 44,25 m²

WIZUALIZACJE MAJĄ CHARAKTER POGLĄDOWY.

