

# LOKAL B

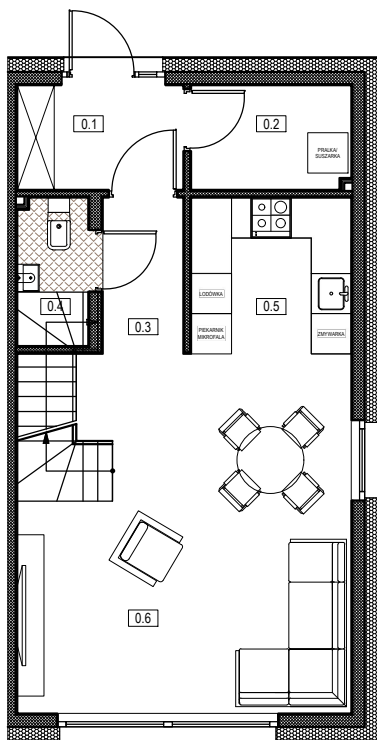
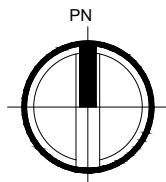
Ulica Stanisława Lema 23D  
74-100 Gryfino

Powierzchnia lokalu **83,57 m<sup>2</sup>**  
 Powierzchnia kl. Schodowej **3,30 m<sup>2</sup>**  
**POWIERZCHNIA RAZEM 86,87 m<sup>2</sup>**



**KMJ DEWELOPER**  
 KMJ Deweloper Sp. z o. o.  
 Ul. Jodłowa 11  
 72-003 Dobra

## RZUT LOKALU



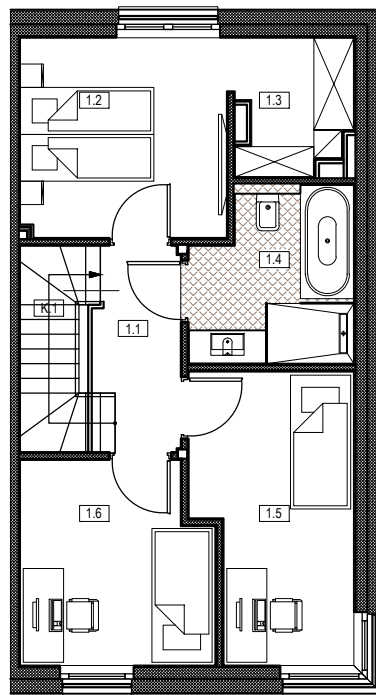
### PARTER

#### ZESTAWIENIE POMIESZCZEŃ PARTERU

0.1	Przedsiónek	3,87 m <sup>2</sup>
0.2	Kotłownia	3,70 m <sup>2</sup>
0.3	Hall	2,80 m <sup>2</sup>
0.4	Łazienka	2,31 m <sup>2</sup>
0.5	Kuchnia	5,57 m <sup>2</sup>
0.6	Salon	24,37 m <sup>2</sup>

**RAZEM 42,62 m<sup>2</sup>**

Powierzchnia przynależnej działki 221 m<sup>2</sup>



### PIĘTRO

#### ZESTAWIENIE POMIESZCZEŃ PIĘTRA

K.1	Klatka schodowa	3,30 m <sup>2</sup>
1.1	Hall	4,08 m <sup>2</sup>
1.2	Pokój 2-osobowy	9,20 m <sup>2</sup>
1.3	Garderoba	3,55 m <sup>2</sup>
1.4	Łazienka	5,97 m <sup>2</sup>
1.5	Pokój 1-osobowy	9,70 m <sup>2</sup>
1.6	Pokój 1-osobowy	8,45 m <sup>2</sup>

**RAZEM 44,25 m<sup>2</sup>**

WIZUALIZACJE MAJĄ CHARAKTER POGLĄDOWY.

